

# 自适应型抗噪超强指向传声器 TSH110

## 产品说明书



天富通亮（北京）科技有限公司

地址：北京市朝阳区望京园 601 楼悠乐汇 E 座 2315 室  
电话：010-64777156                      传真：010-64777166  
邮箱：guzeng@263.net                  网站：www.bjtftl.com

# 自适应型抗噪超强指向传声器

## TSH110

### 1. 产品简述

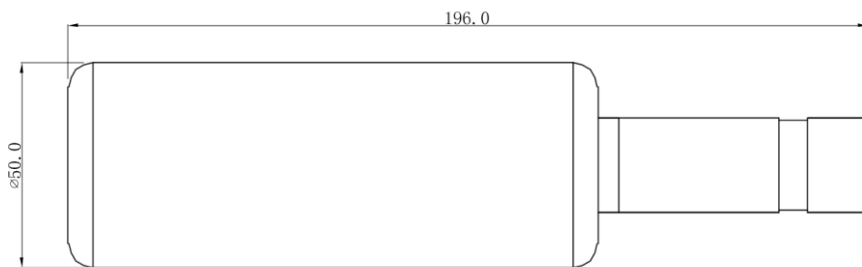
TSH110 是一款智慧型抗噪强指向传声器，配有超长干涉管， $\varnothing 14\text{mm}$  专业数字音头，自行研发的 IC 数字处理模块，提供了超远距离拾音和智慧降噪的解决方案。

TSH110 传声器采用超强指向数字音头，大大提高了其抗噪性能，智慧化的降噪及 AGC 自动增益调控功能，从而实现了 5-10 米 超远距离的拾音和音量自动增益调控功能，说话人从 0.5~5.0 米范围内都能保持输出音量大小一直不变。

TSH110 传声器配备了 PDM（脉冲密度调制）数字传声器输入，在每次开机时，针对当前噪音情况，进行实时自动校准，保持最佳消噪功能，减少环境对语音的干扰。支持广泛的采样率范围，从 8kHz、16 kHz（宽带语音）到 48 kHz。

TSH110 传声器平衡输出信号可以经调音台、混音器、功放来调节、放大，特别是远距离（5 米距离）传声时，可正常进行话音传输，语言清晰，真实自然，声音不会失真！

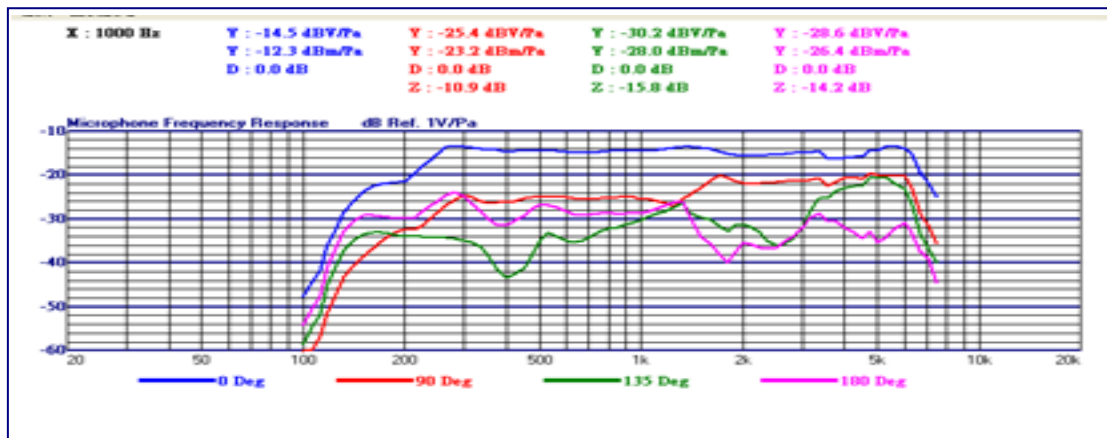
### 2. 外形结构



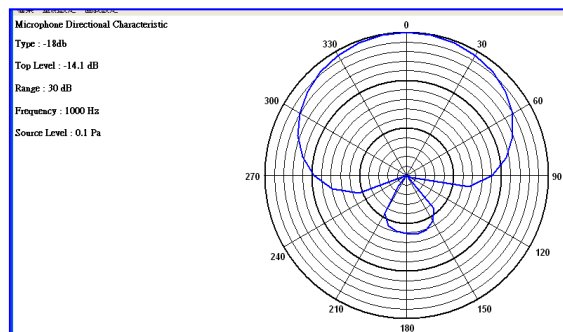
### 3. 技术指标

项目名称	规格指标
尺寸	φ 50.0*196.0 (L) (mm)
类型	(Digital MIC) Ø14.0×6.5mm
	-20±2dBfs/Pa(0dB=1V/Pa, at 1KHz)
灵敏度	-14±5 dB
信噪比	≥65dB
指向性	超心型(超强指向)
失真度	<2% (@110dB SPL、1KHZ)
工作温度	-20° C—+55° C
供电电压	5.0 Vdc
电流	≤20mA
重量	约 100g

### 4. 频响曲线图



### 5. 指向性图 (超心型)



## 6. 降噪效果:

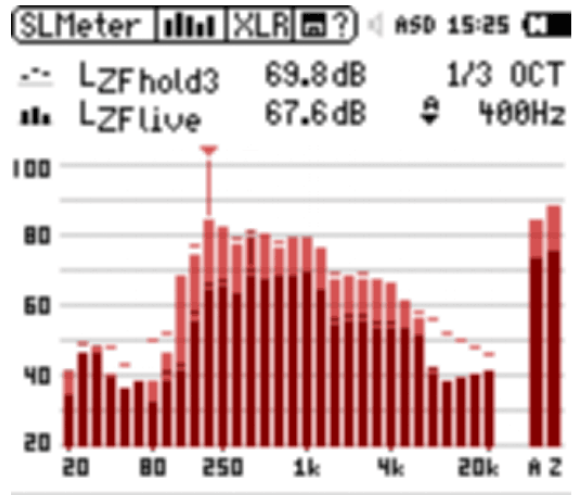
TSH110 传声器实际应用测试:

**降噪—15dB**

曲线中

淡色部分为未降噪前

深色部分为已降噪后



频率 (Hz)	125	250	500	1k	2k	4k	8k
降噪值 (dB)	28.3	13.5	12.4	10.2	14.1	13.2	2.5

## 7. 产品特点:

(1) 远距离拾音平衡输出。

(2) 最长达 35dB 稳态噪声抑制。

(3) BrightVoice (丽音) 引擎技术能使语音在噪音环境下自动改变音量和音调, 提升声音可懂度。

(4) 采用 (专业的大众化) 卡农五针插头, 方便安装使用。

1 脚接地, 2 脚接 5V, 4 脚接信号正, 5 脚接信号负, 3 脚是空脚。

## 8. 应用范围

TSH110 智慧型抗噪超强指向传声器非常适用于智能化会议和教学系统、采访、安防、监听、专业舞台演出。

超远距离拾音有效地避免了话筒杆影响摄像画面整洁的遮挡弊病。

在环境噪声较大的场所选用自适应型智慧降噪传声器, 语言清晰度的提高有显著效果。

**专利产品 欢迎选用**